

Quincho

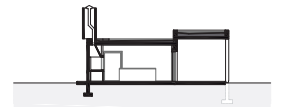
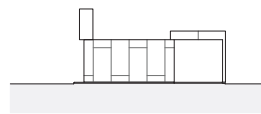
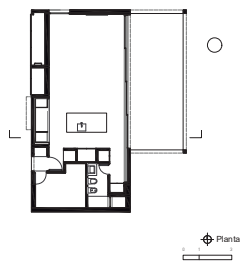
Como una adición a la Casa con Vistas en las afueras de Rosario, se solicitó un nuevo quincho como complemento a la vida doméstica de fin de semana. Esta nueva construcción se proyectó como parte de un conjunto de tres partes, que se ubican lo más alejadas posible entre sí.

Ante una casa existente de gran carácter, la ampliación opta por continuar con la materialidad de todo el conjunto (hormigón a la vista) pero con una postura formal que contrasta por ser funcional y mínima.

Desde el acceso, el volumen principal del quincho se percibe pequeño. Es un paralelepípedo que presenta su lado más corto hacia el frente. Sobre este volumen se apoyan otros dos que dan respuesta a la clásica demanda de galería y chimenea para la parrilla de los quinchos argentinos.

En contraposición a la casa, el espacio interior es un poco más rústico y cálido, revestido íntegramente en madera, la cual también resuelve el mobiliario fijo.

Hacia el ESTE y en coincidencia con el largo total de la galería se ubica un gran ventanal que permite ser abierto por completo en los días de verano y relacionar el espacio interior con el espacio semicubierto, el verde abierto, y la nueva pileta más allá.



Corte General

Vista

Corte